

L'ESPOIR DE GUÉRIR
LE CANCER A UN NOM :
GUSTAVE ROUSSY



GUSTAVE
ROUSSY
CANCER CAMPUS
GRAND PARIS





UNE RÉPUTATION MONDIALE

Classé parmi les quatre premiers hôpitaux mondiaux en oncologie*, Gustave Roussy est une institution de renommée internationale, dédiée à la prévention, aux soins, à la recherche et à l'éducation dans le domaine du cancer.



Spécialisé dans les tumeurs rares et complexes à tout âge, Gustave Roussy se positionne comme leader en cancérologie en France et en Europe.

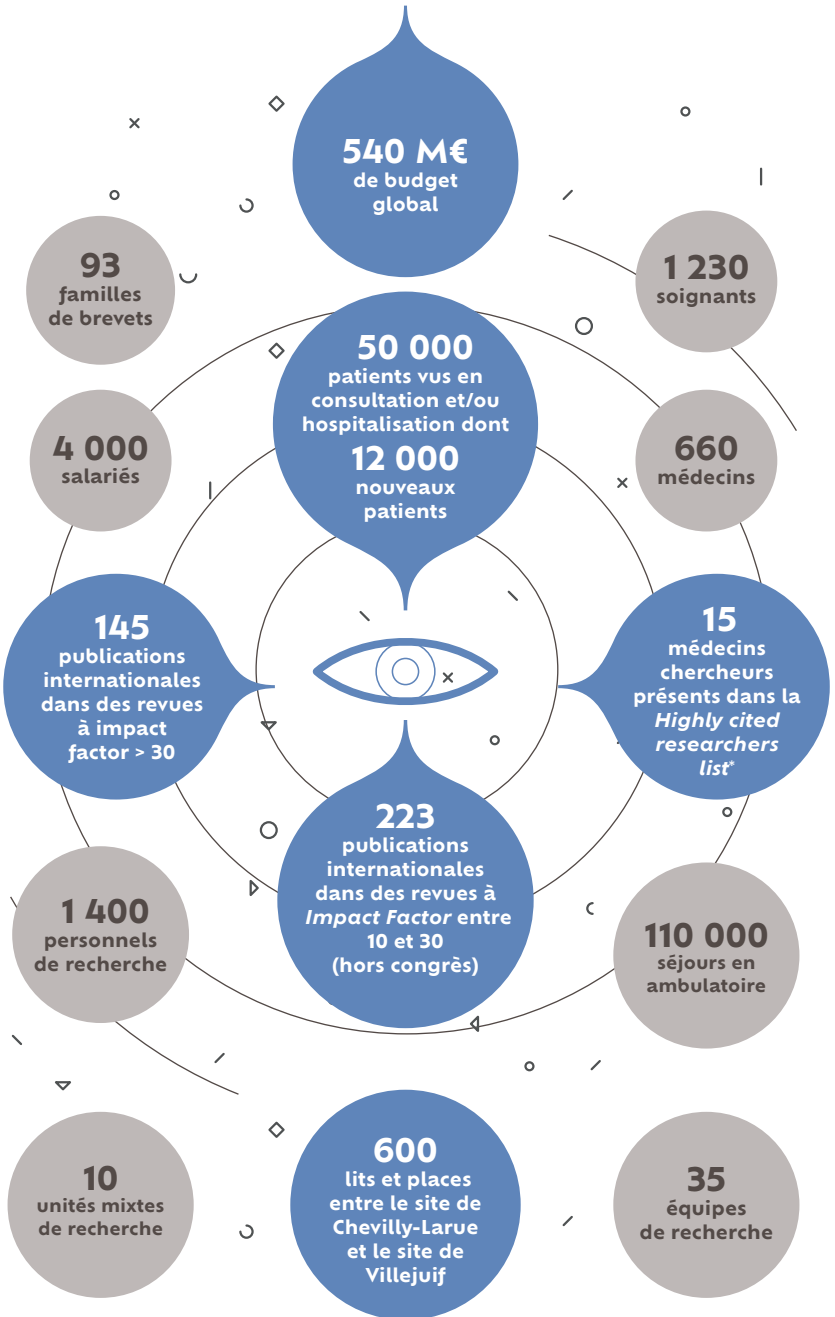
Les équipes médicales et de recherche, animées par la passion et l'expertise, œuvrent quotidiennement pour faire progresser les traitements et offrir les meilleures options thérapeutiques possibles aux patients.

Le Paris-Saclay Cancer Cluster et le futur centre de recherche de 33 000 m² incarnent la vision d'un écosystème intégré où soignants, chercheurs et entrepreneurs collaborent pour faire avancer la lutte contre le cancer.





L'EXCELLENCE EN SOINS ONCOLOGIQUES





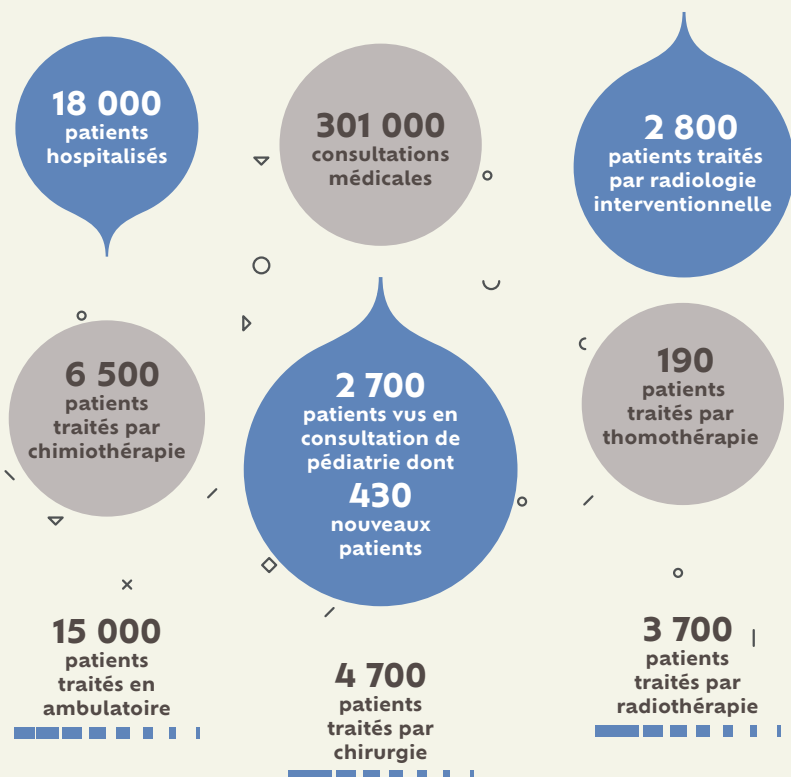
DES PARCOURS DE SOINS INNOVANTS ET PERSONNALISÉS

Les équipes de Gustave Roussy sont résolument engagées à offrir des soins de haute qualité tout au long de la prise en charge de ses patients. Ces soins sont conçus pour être de moins en moins invasifs, de plus en plus précoces et personnalisés, tout en prenant en compte la qualité de vie et le bien-être psychologique des patients.

Blocs opératoires, service de réanimation, chirurgie robotique dernière génération, plateau de chirurgie ambulatoire et radiologie interventionnelle, robots de chimiothérapie et plateforme de génomique pour les biopsies liquides : l'Institut dispose d'infrastructures de pointe. Des traitements de radiothérapie avancée y sont également proposés.

Dans le cadre de son projet stratégique institutionnel 2020-2030, Gustave Roussy vise à redéfinir la médecine de précision en détectant les risques de cancer précocement avec le programme Interception et en offrant des diagnostics les plus rapides possibles. L'Institut personnalise les traitements grâce à des innovations comme les organoïdes et l'impression de pilules en 3D, tout en anticipant les rechutes avec l'intelligence artificielle.

L'IHU PRISM ouvrira la voie à une médecine prédictive pour tous, tandis que des programmes tels qu'Interval et My Care renforceront l'accompagnement post-cancer pour améliorer durablement la qualité de vie des patients.





UN AVENIR DE DÉCOUVERTES CLINIQUES

Depuis le lancement du Paris-Saclay Cancer Cluster, Gustave Roussy s'intègre dans un écosystème qui promeut l'excellence en recherche collaborative pour accélérer les traitements innovants et améliorer les soins.



L'Institut, avec ses experts en recherche fondamentale, clinique et exploratoire, renforce ses capacités grâce au programme Prism, labellisé Institut Hospitalo-Universitaire (IHU), qui personnalise les traitements du cancer dès le diagnostic. Un nouveau bâtiment de 33 000 m², prévu pour fin 2027, sera construit sur le campus Grand Parc. Ce centre innovant permettra de doubler le nombre d'équipes de recherche et centralisera les plateformes technologiques, les laboratoires et les espaces collectifs, renforçant ainsi la collaboration et l'innovation au sein du Paris-Saclay Cancer Cluster.

368
publications
dans des revues à
impact factor
supérieur à 10
(hors congrès)

563
études ouvertes
aux inclusions dont
84%
d'essais
thérapeutiques et
58%
promues
par un industriel

63
recherches
promues par
Gustave Roussy
ouvertes
à l'inclusion

37 %
des patients
suivis sont
inclus dans des
études cliniques

391
patients inclus
dans des
essais précoces
(phase I et I/II)

CONSTRUIRE LA PROCHAINE GÉNÉRATION D'EXPERTS

L'éducation et la formation sont au cœur de la culture de l'Institut, qui s'engage à transmettre son expertise aux médecins, chercheurs, soignants et étudiants impliqués dans la lutte contre le cancer.



À travers son pôle Gustave Roussy Education, affilié à l'Université Paris-Saclay, l'Institut s'engage activement à préparer la prochaine génération de professionnels. Cela inclut l'amélioration continue de ses programmes académiques, l'enrichissement de ses ressources éducatives et le développement de formations spécialisées, visant à promouvoir l'excellence et l'innovation en cancérologie.

1 900
heures
consacrées
à la formation
universitaire

35
enseignants
universitaires

30
diplômes
universitaires

2 888
étudiants formés

4 618
inscriptions
sur la plateforme
d'enseignement

250
doctorants
au sein de
l'École doctorale
de cancérologie

230
enseignants
praticiens au sein
de Gustave Roussy
Éducation et
372
intervenants
extérieurs

17
séminaires
scientifiques et
16
master classes

2
nouveaux diplômes
universitaires :
le DIU Virus et cancer
et le DU de santé
participative
en cancérologie

1
réseau alumni
100 %
dédié à l'oncologie :
Gustave Roussy Alumni

155 556
téléchargements
d'articles issus de
928 revues et
3 838 e-books

UN SOUTIEN DURABLE POUR LA RECHERCHE

La générosité des particuliers, associations,
entreprises et grands donateurs est essentielle
pour la lutte contre le cancer.



En tant qu'établissement de santé privé à but non lucratif et d'intérêt collectif, Gustave Roussy, ainsi que sa Fondation reconnue d'utilité publique, est habilité à recevoir dons et legs depuis 2009, avec l'agrément « Don en confiance » du Comité de la Charte.

44 M€
de dons et legs
collectés en 2023
dont
16,58 M€
de legs et de
libéralités

20,3 M€
employés
pour des projets
de recherche
fondamentale
et clinique

10,4 M€
affectés à des
investissements
stratégiques

Une gestion
rigoureuse :
14 %
de frais d'appel
à la générosité

142 000
donateurs
actifs



***Notre ambition :
agir de l'avant à
l'après-cancer.
Ensemble, nous
innovons pour offrir
des solutions toujours
plus efficaces
et personnalisées
afin de construire
un avenir meilleur
dans la lutte
contre le cancer.***

▸ Directeur général de Gustave Roussy

**GUSTAVE
ROUSSY**
CANCER CAMPUS
GRAND PARIS